

これからの滋賀のために、世界に学ぶ高校生を応援してください!!

「トビタテ！留学JAPAN新・日本代表プログラム」拠点形成支援事業

「未来を描け！滋賀の海外留学応援プログラム」

高校生の海外留学支援を通じて、

「グローバルな視点とローカルな視点を持って、社会課題解決に貢献する人材」
「様々な考えを持つ人々との対話を通じて、地域の課題に主体的に取り組む人材」

を育成します！

今、なぜ高校生の留学??

変化が激しく、予測困難で、正解のない時代に必要なもの、、、

自ら「未来を切り拓く力」



留学

世界を見る

世界から日本・滋賀を見る



➤ 視野を広げ、人生の選択肢が大きく広がる。 ➤ 日本、滋賀の課題解決に貢献。

事業主体：滋賀留学支援コンソーシアム

会長	滋賀県知事	三日月 大造
副会長	滋賀県教育委員会教育長	福永 忠克
理事	滋賀県商工会議所連合会長 (綾羽株式会社代表取締役社長)	河本 英典
理事	滋賀経済産業協会会長 (湖北工業株式会社代表取締役社長)	石井 太
理事	環びわ湖大学・地域コンソーシアム理事長 (立命館大学長)	仲谷 善雄
理事	滋賀県国際協会会長 (関西みらいフィナンシャルグループ 取締役会長)	菅 哲哉
理事	滋賀県高等学校長協会会長 (県立守山中学校・高等学校校長)	明吉 正知
理事	滋賀県私立中学高等学校連合会会長 (立命館守山中学校・高等学校校長)	寺田 佳司



事業概要

自分の興味関心に基づくテーマによる探究活動を伴う海外留学を事前・事後研修、奨学金の給付などにより支援します。

募集コース

MLGs探究コース



40名程度

「琵琶湖」を切り口とした持続可能な社会の実現のために、滋賀で策定した13の目標であるMLGsからテーマを定め、それらに関連する地域課題の解決や地域貢献に向けて探究するコース

マイ探究コース

自らの興味・関心に基づいたテーマを探究するコース。

社会探究コース

社会課題や未来課題の解決や貢献につながるテーマを探究するコース。

スポーツ・芸術探究コース

部活動や学校外で取り組んでいる活動を活かしたテーマを探究するコース。

10名程度

対象者 滋賀県内の高等学校等に在籍する生徒

派遣予定 (向こう2年)

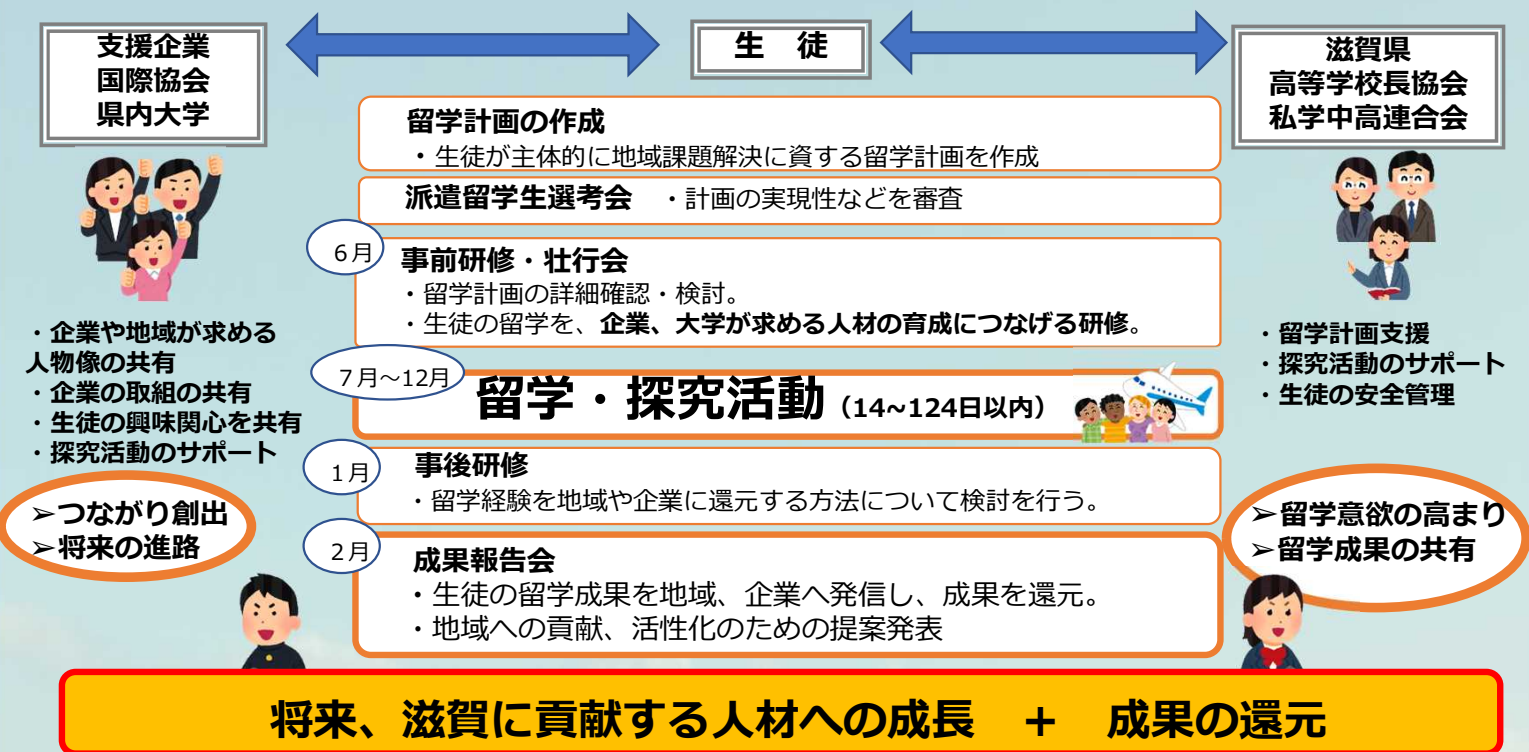
100人 派遣予定

ご興味がある方は、ご連絡ください。事業の説明に参ります。

滋賀留学支援コンソーシアム事務局 (滋賀県教育委員会事務局高校教育課内) 担当: 川上、富永
メール: ma09@pref.shiga.lg.jp 電話: 077-528-4575



事業のスキーム



本プログラムのスキームは、日本学生支援機構の官民協働海外留学支援制度「トビタテ！留学JAPAN新・日本代表プログラム拠点形成支援事業」に則っています。

企業様からいただきたい支援

社会人として求められるグローバルな視点の提供

➢ 留学の成果の社会への還元にあたって、**グローバルな視点を、社会において活用するための知見**の提供をお願いします。

生徒の海外留学を実現する奨学金

➢ 生徒の海外留学の実現のために、ご支援をお願いします。

企業・団体様

滋賀県

日本学生支援機構

支援

返済不要の奨学金

例えば、イギリスに1か月留学する場合、、、
1人約**40万円**支援します。

月額奨学金	留学先での授業料等	120,000円～160,000円
定額留学準備金	留学渡航費等	150,000円～250,000円

(支援額は、日本学生支援機構の官民協働海外留学支援制度「トビタテ！留学JAPAN新・日本代表プログラム拠点形成支援事業」の基準に即し、行き先・留学期間に応じて決定されます。)

ご支援いただいた企業様へ

生徒にお取組が紹介でき、生徒とタイアップできる機会を提供します

➢ 御社からの知見の提供の際、**生徒に直接、御社のお取組を紹介していただける機会**を提供します。



➢ 御社からの知見を得た**生徒の留学成果の報告会**にお招きします。



ご支援いただいていることを広く周知します。

➢ 本事業を宣伝するチラシ等でお名前やロゴを掲載し、**御支援いただいている旨を生徒やその保護者様、や関係者に向けてご紹介**します。

チラシは、滋賀県内のすべての高等学校等に配布します。

滋賀県版事業
「未来を描け！滋賀の海外留学応援プログラム」
-世界で見つけよう、新しい自分。広がる未来-

令和6年度 留学参加者募集中
宣伝チラシイメージ

・自校の授業料・活動費や留学準備金を支援します。(※支援には条件があります。)

4つの留学コース

マイ留学コース (個人参加型)	社会研究コース (個人参加型)
好きなこと、得意なことを、挑戦してみたいことなど、自分の興味・関心や自分の強みのある分野を軸として、個人で海外へ留学する。	Society of 4050を軸に、世界・日本・地域が抱える社会課題を自分事として取り、課題解決や貢献、関係性につながるテーマで海外へ留学。
スポーツ・芸術・探究コース (個人参加型)	国際研究コース・MLGも探究コース
自身の興味・関心のある分野または学校外で取り組んでいる活動や研究、実習や研修につながるテーマで海外へ留学。	海外の10の国から1つ、または複数国選定し、異なる国の文化や社会課題や地域課題に取り組む。

企業・団体様のロゴを掲出させていただきます。